



Stichting **Pensioenfonds**
voor **Dierenartsen**

Uw pensioenregeling in 2015

Webinar
10 februari 2015

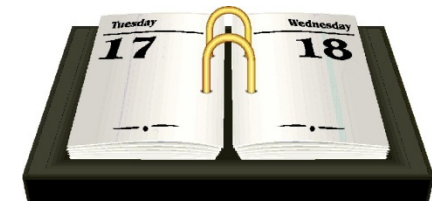




Stichting **Pensioenfonds**
voor **Dierenartsen**

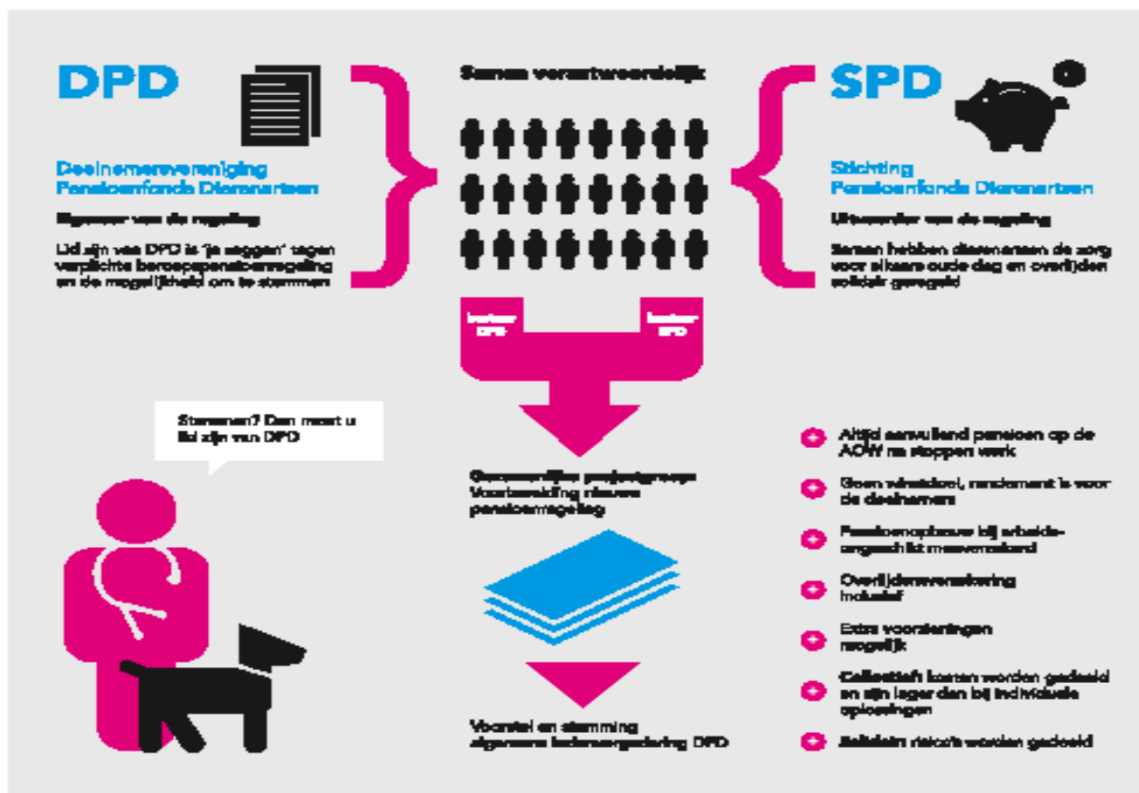
Agenda

- 19.30 uur Welkom en uitleg
- 19.35 uur Presentatie door Hans Smit
- 19.50 uur Beantwoording van vragen die u stelt
- 20.30 uur Afsluiting





Stichting Pensioenfonds voor Dierenartsen

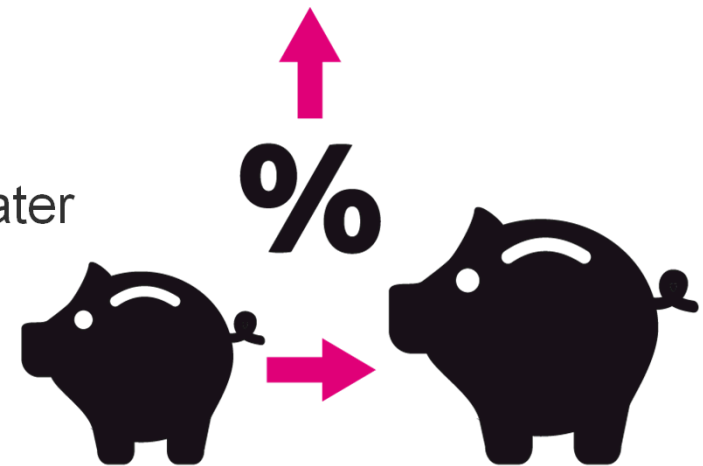




Stichting **Pensioenfonds**
voor **Dierenartsen**

Wijzigingen in uw regeling

- Meer pensioenopbouw, hogere premie
- Franchise omlaag
- Vrijwillig bijsparen gestopt
- Pensioenleeftijd 65: AOW datum steeds later
- Voortaan ook buiten NL verplicht
- Berekening partnerpensioen
- Regels arbeidsongeschiktheid
- Definitie beroepsinkomen
- Zelf kiezen voor arbeidsongeschiktheid

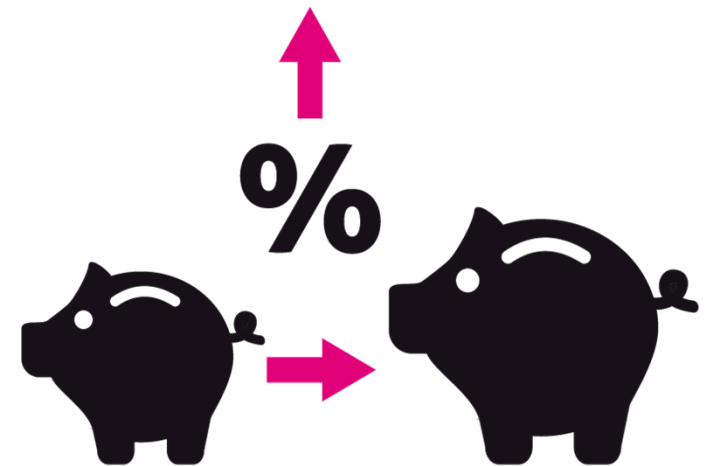




Stichting **Pensioenfonds**
voor **Dierenartsen**

Meer pensioenopbouw, hogere premie

- hoogte van premie afhankelijk van leeftijd
- nieuwe premiestaffel
- meer pensioenopbouw
- hoeveel pensioenopbouw?
- kijk op de planner





Stichting **Pensioenfonds**
voor **Dierenartsen**

Lagere franchise

- beroepsinkomen-/- franchise
€ 12.642: over dit deel van inkomen bouw je geen pensioen op
- werkt u parttime? Dan franchise naar rato
- in 2015 is franchise lager: u bouwt meer pensioen op



Vrijwillig bijsparen gestopt



Stichting **Pensioenfonds**
voor **Dierenartsen**

Pensioenleeftijd blijft 65

- SPD houdt flexibele pensioenleeftijd:
vanaf uw 60^e
tot maximaal uw 70^e
- let op: AOW leeftijd blijft stijgen
- stopt u eerder dan 65 met werken? Hou rekening met AOW datum





Stichting **Pensioenfonds**
voor **Dierenartsen**

Berekening partnerpensioen wijzigt

- tot 2014 o.b.v. beroepsinkomen
- nieuwe fiscale regels: o.b.v. gemiddelde beroepsinkomen 5 jaar
- **geen gevolgen** voor pensioenopbouw of premie
- **alleen** voor toekomstige ontvangers





Stichting **Pensioenfonds**
voor **Dierenartsen**

Zelf kiezen: premiedoorbetaling bij arbeidsongeschiktheid

- brief instructie pvi keuze
- geef uw keuze voor pvi via de website door
- kiest u voor premiedoorbetaling?
premie dan 6 % hoger
fiscale regels: alleen doorbetaling bij
arbeidsongeschiktheidsuitkering





Stichting **Pensioenfonds**
voor **Dierenartsen**

Definitie beroepsinkomen anders

- andere definitie beroepsinkomen
- fiscale winst van drie jaar terug
- gegevens niet beschikbaar: dan schatting
- inkomensopgave met instructie
- stuurt u dit in voor 1 april

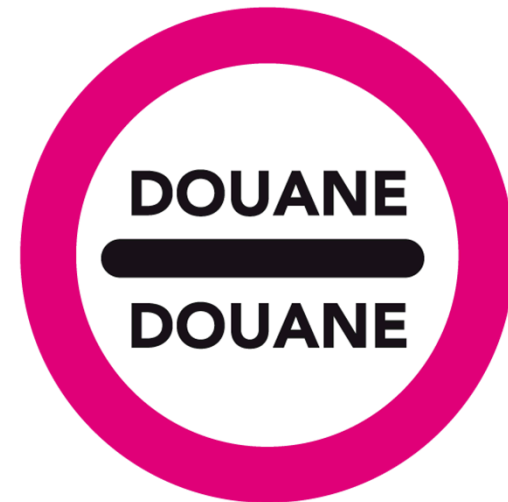




Stichting **Pensioenfonds**
voor **Dierenartsen**

SPD: voortaan ook buiten NL

- SPD verplicht voor alle in NL werkende dierenartsen
- ook als u buiten NL woont





Stichting **Pensioenfonds**
voor **Dierenartsen**

Financiële situatie SPD

- Belegging van vermogen
- Rendement
- Dekkingsgraad



Stichting **Pensioenfonds**
voor **Dierenartsen**

Vragen ?



Stichting **Pensioenfonds**
voor **Dierenartsen**

Reacties

Stichting Pensioenfonds voor Dierenartsen
Het bestuur
Postbus 90170
5000 LM Tilburg
spd@achmea.nl

www.pensioenfondsdierenartsen.nl